



**ПЛАН  
ПРОТИВОПОЖАРНОГО ОБУСТРОЙСТВА  
НАСЕЛЕННОГО ПУНКТА  
с. ЕКАТЕРИНОВКА ИДРИНСКОГО РАЙОНА КРАСНОЯРСКОГО КРАЯ**

**ПЛАН ПРОТИВОПОЖАРНОГО ОБУСТРОЙСТВА ТЕРРИТОРИИ НАСЕЛЕННОГО ПУНКТА  
СЕЛО ЕКАТЕРИНОВКА ИДРИНСКОГО РАЙОНА КРАСНОЯРСКОГО КРАЯ  
(Содержание)**

<b>Содержание.</b>	
<b>1. Сведения о населённом пункте.</b>	3-6
1.1. Общая информация;	4-5
1.2. План схема населенного пункта;	6
1.3. Характеристика пожарной безопасности;	7
<b>2. Обстановка с пожарами.</b>	9
<b>3. Мероприятия по защите населённого пункта</b>	10
3.1. Карта-схема	12
3.2. Информация	13
3.3. Мероприятия при подготовке к пожароопасному периоду	14
4.4. Организация работы при подготовке к пожароопасному периоду	16
3.5. Мероприятия по благоустройству в рамках подготовки к пожароопасному периоду	17
<b>4. Привлекаемые силы и средства</b>	19
<b>5. Паспорт населенного пункта, подверженного угрозе лесных и других ландшафтных (природных) пожаров</b>	21

• **РАЗДЕЛ № 1**  
• **Сведения о населенном пункте**

Северо-Западный РЦ

Центральный РЦ

Приволжско

Дальневосточный РЦ

Сибирский

**ПЛАН ПРОТИВОПОЖАРНОГО ОБУСТРОЙСТВА ТЕРРИТОРИИ  
НАСЕЛЕННОГО ПУНКТА  
СЕЛО ЕКАТЕРИНОВКА ИДРИНСКОГО РАЙОНА КРАСНОЯРСКОГО КРАЯ  
(Общая информация)**

<b>Сельское поселение</b>	<b>Площадь территории кв.км.</b>	<b>Население чел./в том числе детей</b>	<b>Плотность населения на 1 кв.км.</b>	<b>Телефон дежурного</b>	<b>Официальный сайт поселения</b>
<b>С. Екатериновка</b>	196,58	371/80	2,07	83913571230	<a href="https://ekaterininskij-r04.gosweb.gosuslugi.ru/">https://ekaterininskij-r04.gosweb.gosuslugi.ru/</a>

**Краткая характеристика: с.Екатериновка - административный центр муниципального образования Екатерининский сельсовет, расположена на расстоянии 29 км от районного центра села Идринское, в 670 км от краевого центра. Дорожное сообщение с районным центром – гравийная дорога**

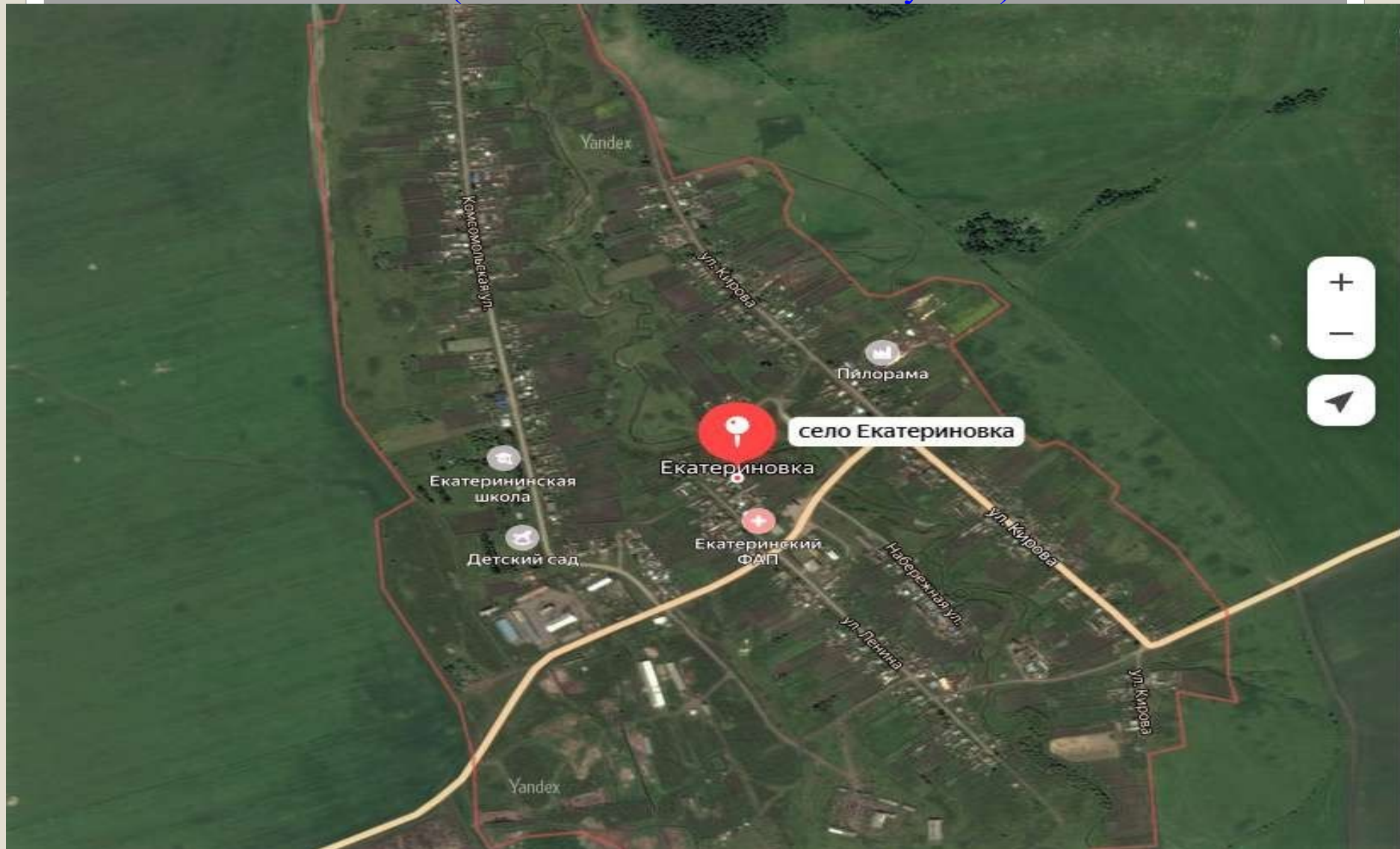
с. Екатериновка расположено в севере-восточной части Идринского района. Рельеф холмисто-сопочный. Климат резко-континентальный с жарким коротким летом и длительной холодной зимой. Преобладающими являются ветры юго-западного и западного направлений. Средне-годовое количество осадков 580 мм. Сеть автодорог представлена дорогами общего пользования. Основным дорожным покрытием дорог является щебень - 9,5 км. В населенном пункте имеется телефонная связь. Жилищный фонд состоит из 126 жилых домов и нежилых - 51. Количество домов блокированной застройки 29/58 кв. из них нежилых-12 кв. Жилищный фонд населенного пункта состоит из домов пятой степени огнестойкости. В селе 2 водозаборных скважины. С севера на юг протекает р. Каратуз, разделяя село на две части. Лесных массивов, прилегающих к границам населенного пункта, на расстоянии менее 400 метров нет. На территории села в действует 1 ООШ, ФАП, Дом культуры, 2 торговые точки. На территории действуют оператор сотовой связи: Теле 2,

- ПЛАН ПРОТИВОПОЖАРНОГО ОБУСТРОЙСТВА ТЕРРИТОРИИ НАСЕЛЕННОГО ПУНКТА
- СЕЛО ЕКАТЕРИНОВКА ИДРИНСКОГО РАЙОНА КРАСНОЯРСКОГО КРАЯ
- (основная информация)

1. Постановление администрации Екатерининского сельсовета от 23.03.2023 №10-п «О мерах пожарной безопасности в весенне-летний пожароопасный период»
2. Постановление администрации Екатерининского сельсовета от 30.12.2008 № 37-п «добровольной пожарной дружины, порядке взаимоотношений добровольной пожарной дружины с другими видами пожарной охраны».
3. Решение Екатерининского сельского Совета депутатов № 15-51-р от 16.12.2022 «О бюджете Екатерининского сельсовета на 2023 год и плановый период 2024-2025» предусмотрен резервный фонд 12 500,00

На территории Екатерининского сельсовета проводятся подворовые обходы с вручением памяток о мерах пожарной безопасности в жилых помещениях, беседы и противопожарные инструктажи с населением при приеме граждан в администрации сельсовета. На информационном стенде ежемесячно обновляется информация о пожароопасной обстановке, размещаются памятки о соблюдении мер пожарной безопасности. Администрацией Екатерининского сельсовета проводятся сходы граждан, на которых рассматриваются вопросы пожарной безопасности.

- ПЛАН ПРОТИВОПОЖАРНОГО ОБУСТРОЙСТВА ТЕРРИТОРИИ НАСЕЛЕННОГО ПУНКТА
- СЕЛО ЕКАТЕРИНОВКА ИДРИНСКОГО РАЙОНА КРАСНОЯРСКОГО КРАЯ
- (план-схема населенного пункта)



**ПЛАН ПРОТИВОПОЖАРНОГО ОБУСТРОЙСТВА ТЕРРИТОРИИ НАСЕЛЕННОГО ПУНКТА  
СЕЛО ЕКАТЕРИНОВКА ИДРИНСКОГО РАЙОНА КРАСНОЯРСКОГО КРАЯ  
(Характеристика пожарной безопасности населенного пункта)**

Время прибытия пожарных подразделений на территорию населенного пункта в соответствии с планом привлечения сил и средств для тушения пожаров на территории села, составляет 8 минут. Ближайшим пожарным формированием для тушения пожара и проведения аварийно-спасательных работ на территории населенного пункта с. Екатериновка является КГБУ ППО-143, с. Екатериновка ул. Комсомольская 94А; время прибытия 51 ПСЧ 6 ПСО ФПС ГПС МЧС России по Красноярскому краю (с. Идринское, ул. Майская, 13)- 49 минут .

На территории населенного пункта для обеспечения работы **добровольной пожарной команды** имеется:

- трактор МТЗ-82. прицепной емкостью 3, с насосом НШН-600 по договору найма;
- -пожарный комплекс «Огнебопец»
- рукава пожарные 2 шт, напорно-выкидные, 51 мм;
- ручной ствол пожарный РСК 50;
- лопаты-Зед.;
- топор-2 ед.;
- бензопила-1 ед.;
- триммер для обкоса-2 ед.;
- багор-1 ед.;
- Ранцевые огнетушители «Ермак» – Зед.

На территории с. Екатериновка для целей пожаротушения предусмотрены источники наружного противопожарного водоснабжения: пожарные гидранты ПГ Т-100 – 19 штук, в населенном пункте скважины оборудованы средствами быстрой заправки

С целью оповещения населения на случай возникновения пожара, на территории населенного пункта с. Екатериновка имеется стационарный пожарный извещатель.

Проведена опашка населенного пункта с северной стороны протяженностью 400 метров.



# Раздел № 2

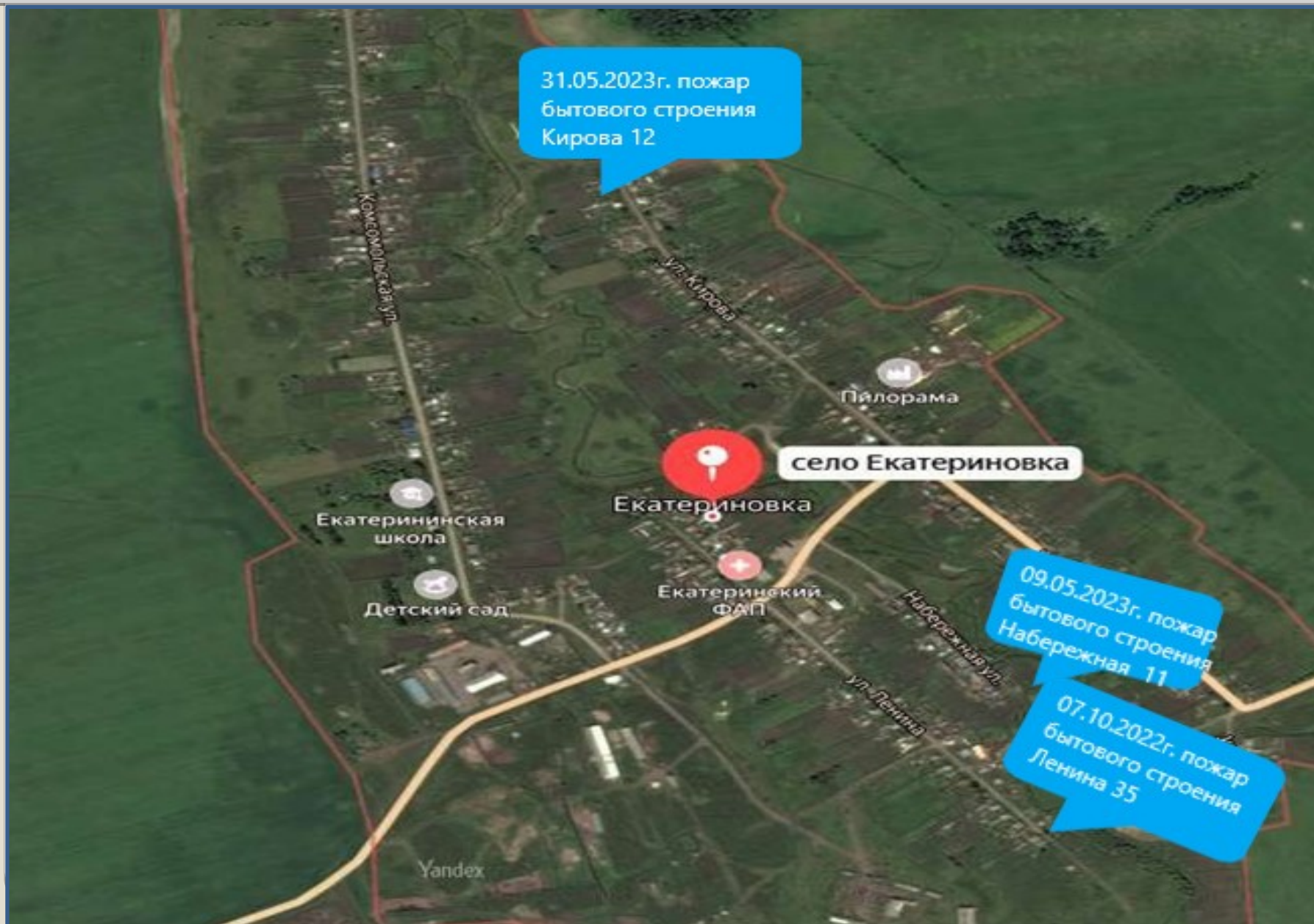
## Обстановка с пожарами



**ПЛАН ПРОТИВОПОЖАРНОГО ОБУСТРОЙСТВА ТЕРРИТОРИИ НАСЕЛЕННОГО ПУНКТА  
СЕЛО ЕКАТЕРИНОВКА ИДРИНСКОГО КРАСНОЯРСКОГО КРАЯ  
(обстановка с пожарами)**

Показатель		2018	2019	2020	2021	2022	2023
<b>Произошло пожаров, всего</b>						1	2
<b>Из них</b>	на объектах жилого назначения	0	0	0	0	1- жилой дом	2-жилых дома
	на объектах производственного назначения	0	0	0	0	0	0
	лесных пожаров и других ландшафтных (природных) пожаров на расстоянии менее 5 км от населенного пункта	0	0	0	0	0	0
<b>Погибло людей на пожарах</b>		0	0	0	0	1	0
<b>Травмировано</b>		0	0	0	0	1	0

ПЛАН ПРОТИВОПОЖАРНОГО ОБУСТРОЙСТВА ТЕРРИТОРИИ НАСЕЛЕННОГО ПУНКТА  
СЕЛО ЕКАТЕРИНОВКА ИДРИНСКОГО РАЙОНА КРАСНОЯРСКОГО КРАЯ  
(обстановка с пожарами)





## Раздел № 3

# Мероприятия по защите населенного пункта

# ПЛАН ПРОТИВОПОЖАРНОГО ОБУСТРОЙСТВА ТЕРРИТОРИИ НАСЕЛЕННОГО ПУНКТА СЕЛО ЕКАТЕРИНОВКА ИДРИНСКОГО РАЙОНА КРАСНОЯРСКОГО КРАЯ

(карта-схема профилактических выжиганий сухой травы, прокладки минерализованных полос и др. мероприятий)



**ПЛАН ПРОТИВОПОЖАРНОГО ОБУСТРОЙСТВА ТЕРРИТОРИИ НАСЕЛЕННОГО ПУНКТА  
СЕЛО ЕКАТЕРИНОВКА ИДРИНСКОГО РАЙОНА КРАСНОЯРСКОГО КРАЯ**  
(информация)

**Администрация Екатерининского сельсовета**

с. Екатериновка, ул. Ленина 15А, тел. 8- (391-35)-71-2-30. Глава – Кузнецов Иван Григорьевич сот. 89021016435

**ДШД Екатерининского сельсовета:**

с. Екатериновка, ул. Ленина 15А

**Адреса КТП на территории с. Екатериновка**

1. ул. Кирова 45 ТП 49-01 100 кв. 2585;
2. Ул. Кирова 19 ТП49-09 63кв 1527
3. ул. Ленина 15 ТП 49-09 100кв. 1528
4. Ул. Ленина 44 Тп 49-09 63кв. 3030
5. ул. Комсомольская 64 ТП 49-09 100кв. 3028
6. ул. Комсомольская 24 ТП 49-09 100кв. 3027
7. ул. Комсомольская 68 район зерносклада ТП 49-09 160кв. 2572
8. Ул. Комсомольская МТФ ТП 49 -09 160кв. 1529
9. Ул. Комсомольская тракторный гараж ТП49-09 400кв 2573

**Наружные источники противопожарного водоснабжения:**

8. ул. Комсомольская 60А устройство быстрой заправки Скважина, гидранты –5 штук;
9. ул. Ленина, гидранты – 4 штуки;
10. ул. Кирова, гидранты – 8 штук, и Кирова 45 скважина - устройство быстрой заправки;
11. ул. Набережная гидрант -1,

ПЛАН ПРОТИВОПОЖАРНОГО ОБУСТРОЙСТВА ТЕРРИТОРИИ НАСЕЛЕННОГО ПУНКТА  
СЕЛО РОМАНОВКА ИДРИНСКОГО РАЙОНА КРАСНОЯРСКОГО КРАЯ

(информация)

**ДПК Екатерининского сельсовета**

- Чугин Владимир Николаевич , 89029134461, ул. Кирова 33;
- Привезенов Вячеслав Николаевич, 89532550090, Советская 16;
- Камаев Андрей Александрович , 89993145076 Громовой 11.

# ПЛАН ПРОТИВОПОЖАРНОГО ОБУСТРОЙСТВА ТЕРРИТОРИИ НАСЕЛЕННОГО ПУНКТА СЕЛО ЕКАТЕРИНОВКА ИДРИНСКОГО РАЙОНА КРАСНОЯРСКОГО КРАЯ

## (Мероприятия при подготовке к пожароопасному периоду)

1.	Расчет и распределение целевым назначением денежных средств на проведение работ организационного и технического характера по предупреждению пожаров и оказание необходимой адресной помощи пенсионерам и социально-незащищенным семьям	До 30 марта	Глава сельсовета
2.	Планирование мероприятий по защите населенных пунктов от лесных пожаров	до 10 апреля	Глава сельсовета
3.	Уборка горючих отходов с территорий, прилегающих к усадьбам граждан, муниципальным учреждениям	До 20 мая	Глава сельсовета, руководители муниципальных учреждений
4.	Проведение ревизии и ремонта источников наружного противопожарного водоснабжения населенных пунктов	до 15 мая	Глава сельсовета
5.	Ремонт подъездов к источникам наружного противопожарного водоснабжения (пожарные гидранты, водоемы, водонапорные башни), в том числе на территориях предприятий, оборудование пирсов и подъездов к естественным водоемам, восстановление указателей мест расположения водисточников	до 15 июня	Глава сельсовета,
6.	Восстановление и создание минерализованных полос (проведение опашки) на территориях населенных пунктов, прилегающих к лесным массивам	не позднее 25 мая	Администрация Екатерининского сельсовета
7.	Проведение проверок наличия на усадьбах граждан первичных средств тушения пожаров и противопожарного инвентаря, (багров, лопат, емкостей с водой) для оказания первой помощи по тушению пожаров	до 20 апреля	Работники муниципального пожарного поста
8.	Проверка систем оповещения о пожарах в населенных пунктах	В течении пожароопасного периода	Глава сельсовета
9.	Проверка готовности подразделений муниципальной, добровольной пожарной охраны к тушению пожаров (состояния техники, вооружения, оснащенности) при необходимости принятие мер по их укомплектованию	до 15 апреля	Глава сельсовета,
10.	Проведение схода граждан по вопросу: «О правилах пожарной безопасности в лесах и населенных пунктах»	24 апреля, 06 ноября	Глава сельсовета,
11.	Проверка и обеспечение связи населенных пунктов	В течении пожароопасного сезона	Глава сельсовета
12.	Информирование населения о принимаемых мерах, проводимых мероприятиях по защите населенных пунктов от пожаров, соблюдение мер пожарной безопасности по месту проживания граждан с использование средств массовой информации	В течении пожароопасного сезона	Работники администрации Екатерининского сельсовета
12.	Организация и обеспечение дежурства ответственных лиц при введении повышенной готовности и чрезвычайного режима функционирования звена РС СЧ	В течении пожароопасного сезона	Глава сельсовета, руководители учреждений
13.	Организация и обеспечение патрулирования территории населенных пунктов.	В период особого противопожарного режима.	Глава сельсовета
14.	Организация и обеспечение пожарного караула населенных пунктов при лесных пожарах на расстоянии до 5 км от черты населенных пунктов	В течении пожароопасного сезона	Глава сельсовета

**ПЛАН ПРОТИВОПОЖАРНОГО ОБУСТРОЙСТВА ТЕРРИТОРИИ НАСЕЛЕННОГО ПУНКТА  
СЕЛО ЕКАТЕРИНОВКА ИДРИНСКОГО РАЙОНА КРАСНОЯРСКОГО КРАЯ**

**(Организация работы при подготовке к пожароопасному периоду )**

<b>№ п/п</b>	<b>Наименование мероприятий</b>	<b>Срок исполнения</b>	<b>Ответственный исполнитель</b>
15.	Распространение среди населения листовок и памяток по соблюдению мер противопожарной безопасности в населенных пунктах и в лесу	В течении пожароопасного сезона	Работники муниципального пожарного поста
16.	Создание необходимого запаса горюче - смазочных материалов для целей пожаротушения, огнетушащих средств, пожарно-технического вооружения для ликвидации пожаров	до 10 апреля	Глава сельсовета
17.	Запрещение сжигания мусора на приусадебных участках, в лесах порубочных материалов, выжигания сухой травы и стерни на полях , разведения костров и сжигания мусора на свалках	С наступлением пожароопасного периода	Администрация Екатерининского сельсовета
18.	Организация и тушение лесных и иных ландшафтных пожаров в 5 километровой зоне до черты населенного пункта	В течении пожароопасного сезона	Администрация Екатерининского сельсовета
19.	Осуществление контроля за выполнением запрета сжигания мусора на приусадебных участках, свалках, несанкционированных сельскохозяйственных палов, разведения костров, топки печей, пользования открытым огнем на весь период установления противопожарного режима	В течении пожароопасного сезона	Администрация Екатерининского сельсовета
20.	Ограничение посещения населением лесных массивов в соответствии с п.5 ч.1 ст.11 Лесного кодекса РФ и п.37 «Правил пожарной безопасности в лесах»	При ухудшении обстановки с лесными пожарами, на период особого противопожарного режима	Администрация Екатерининского сельсовета
21.	Согласование с органами внутренних дел порядка действий по ограничению доступа населения в лесные массивы	При ухудшении обстановки с лесными пожарами, на период особого противопожарного режима	Глава сельсовета



**ПЛАН ПРОТИВОПОЖАРНОГО ОБУСТРОЙСТВА ТЕРРИТОРИИ НАСЕЛЕННОГО ПУНКТА  
СЕЛО ЕКАТЕРИНОВКА ИДРИНСКОГО РАЙОНА КРАСНОЯРСКОГО КРАЯ**

**(Мероприятия по благоустройству в рамках подготовки к пожароопасному периоду)**

<b>№ п/п</b>	<b>Наименование мероприятий</b>	<b>Срок исполнения</b>	<b>Ответственный исполнитель</b>
1	Организация и проведение месячника по благоустройству территории	ежегодно май, сентябрь-октябрь	Администрация Екатерининского сельсовета – Глава администрации
2	Рекультивация мест складирования бытового мусора на территории населенного пункта	ежегодно апрель-май, сентябрь-октябрь	Администрация Екатерининского сельсовета – Глава администрации
3	Организация и направление информации в административную комиссию для возбуждения административных дел по статье 5.1. «Нарушение правил благоустройства городов и других населенных пунктов закона Красноярского края от 02.10.2008 N 7-2161 (ред. от 02.04.2020) "Об административных правонарушениях» по фактам не уборки древесных отходов с улиц села, не своевременного покоса травы, а также по невыполнению мероприятий по уборке мусора и сносу ветхих строений на приусадебных участках	постоянно	Администрация Екатерининского сельсовета – Глава администрации
4	Информирование населения с учетом деятельности муниципальной административной комиссии о привлечении к административной ответственности нарушителей правил благоустройства, рассматривая факт нарушения как угрозу возникновения пожара	постоянно	Администрация Екатерининского сельсовета – Глава администрации



## Раздел № 4

# Привлекаемые силы и средства для тушения ландшафтных пожаров



**ПЛАН ПРОТИВОПОЖАРНОГО ОБУСТРОЙСТВА ТЕРРИТОРИИ НАСЕЛЕННОГО ПУНКТА  
СЕЛО ЕКАТЕРИНОВКА ИДРИНСКОГО РАЙОНА КРАСНОЯРСКОГО КРАЯ  
(Места дислокации сил и средств)**

Наименование ПЧ	Адрес	Силы и средства				
		По штату		На дежурстве		Телефон
		л/с	тех	л/с	тех	
51ПСЧ 6 ПСО ФПС ГУ МЧС России по Красноярскому краю	Идринский район, с. Идринское, ул. Майская 11	48	5	10	2	8(39135) 2-3-4-07
ДПД Екатерининского сельсовета Идринского района	Идринский район, с. Екатериновка ул. Ленина 15А	3	2			8(39135)71-2-30
КГБУ ППО-143 с. Екатериновка ул. Комсомольская 94А	Идринский район, Екатериновка ул. Комсомольская 94А	6	2	1	1	8(39135)71-2-84



## Раздел № 5

# Паспорт населенного пункта, подверженного угрозе лесных и других ландшафтных (природных) пожаров



# ПЛАН ПРОТИВОПОЖАРНОГО ОБУСТРОЙСТВА ТЕРРИТОРИИ НАСЕЛЕННОГО ПУНКТА СЕЛО ЕКАТЕРИНОВКА ИДРИНСКОГО РАЙОНА КРАСНОЯРСКОГО КРАЯ (паспорт населенного пункта)

АДМИНИСТРАЦИЯ ЕКАТЕРИНинского СЕЛЬСОВЕТА  
ИДРИНСКОГО РАЙОНА  
КРАСНОЯРСКОГО КРАЯ

## ПОСТАНОВЛЕНИЕ

23.03.2023 г. с. Екатеринбург № 8-п

**Об утверждении паспортов населенных пунктов Екатеринбургского сельсовета, подверженных угрозе ландшафтных и лесных (природных) пожаров.**

В соответствии с Федеральными законами от 21 декабря 1994 г. № 69-ФЗ "О пожарной безопасности", от 22 июля 2008г. № 123-ФЗ "Технический регламент о требованиях пожарной безопасности", от 06 октября 2003г. № 131-ФЗ « Об общих принципах организации местного самоуправления в Российской Федерации», постановлением Правительства Российской Федерации от 16 сентября 2020 г. № 1479 «Об утверждении Правил противопожарного режима в Российской Федерации, Уставом Екатеринбургского сельсовета ПОСТАНОВЛЯЮ:

1. Утвердить паспорта населенных пунктов Екатеринбургского сельсовета Идринского района Красноярского края, подверженных угрозе ландшафтных и лесных (природных) пожаров на 2023 год:

1.1 Паспорт с. Екатеринбург 1-й (приложение 1)

1.2 Паспорт д. Мензот (приложение 2)

2. Контроль за выполнением настоящего постановления оставляю за собой.  
3. Настоящее постановление вступает в силу в день, следующий за его обнародования, а также подлежит размещению на официальном сайте администрации Екатеринбургского сельсовета.

Глава администрации  
Екатерининского сельсовета



И.Г. Кузнецов

Приложение №1 к постановлению главы  
Екатерининского сельсовета от 23.03.2023. № 8-п



## П А С П О Р Т

**населенного пункта, подверженного угрозе ландшафтных и лесных (природных) пожаров**

Наименование населенного пункта: \_\_\_\_\_ с. Екатеринбург  
Наименование поселения: \_\_\_\_\_ Екатеринбургский сельсовет  
Наименование муниципального района: \_\_\_\_\_ Идринский  
Наименование субъекта Российской Федерации: \_\_\_\_\_ Красноярский край

### I. Общие сведения о населенном пункте

	Характеристика населенного пункта	Значение
1.	Общая площадь населенного пункта (кв. километров)	1,97
2.	Общая протяженность границы населенного пункта со степными участками (километров)	3
3.	Общая площадь городских хвойных (смешанных) лесов, расположенных на землях населенного пункта (гектаров)	-
4.	Расчетное время прибытия первого пожарного подразделения до наиболее удаленного объекта защиты населенного пункта, граничащего с пожароопасным участком (минут)	5 мин.

II. Сведения о медицинских учреждениях, домах отдыха, пансионатах, детских оздоровительных лагерях и объектах с круглосуточным пребыванием людей, имеющих общую границу со степным участком и относящихся к этому населенному пункту в соответствии с административно-территориальным делением

№ п/п	Наименование социального объекта	Адрес объекта	Численность персонала	Численность пациентов (отдыхающих)
-	-	-	-	-

### III. Сведения о ближайших к населенному пункту подразделениях пожарной охраны

1. Подразделения пожарной охраны (наименование, вид), дислоцированные на территории населенного пункта, адрес:  
1. ПЧ-143 КГКУ «Противопожарная охрана Красноярского края» с. Екатеринбург ул. Комсомольская 94А

2. Ближайшее к населенному пункту подразделение пожарной охраны (наименование, вид, адрес:  
1. 51 ПСЧ ПСО ФПС ГПС ГТУ МЧС России по Красноярскому краю с. Идринское ул. Майская 13 Идринского района Красноярского края  
2. ПЧ-142 КГКУ «Противопожарная охрана Красноярского края» Красноярский край Идринский район с. Большой Хабык ул. Ленина 2а  
3. Идринская лесопожарная станция второго типа Красноярский край Идринский район с. Идринское ул. Титова 2а  
IV. Лица, ответственные за проведение мероприятий по предупреждению и ликвидации последствий чрезвычайных ситуаций и оказание необходимой помощи пострадавшим

№ п/п	Фамилия, имя, отчество	Должность	Контактный телефон
1	Кузнецов Иван Григорьевич	Глава Екатеринбургского сельсовета	8(39135)71230 89020106435

### V. Сведения о выполнении требований пожарной безопасности

	Требования пожарной безопасности, установленные законодательством Российской Федерации	Информация о выполнении
1.	Противопожарная преграда установленной ширины (противопожарное расстояние, противопожарная минерализованная полоса, сплошная полоса лиственных деревьев) на всей протяженности границы населенного пункта с лесным участком (участками)	НЕ ИМЕЕТСЯ
2.	Организация и проведение своевременной очистки территории населенного пункта, в том числе противопожарных расстояний между зданиями и сооружениями, а также противопожарных минерализованных полос от горючих отходов, мусора, тары, опавших листьев, сухой травы и другое	ИМЕЕТСЯ
3.	Звуковая система оповещения населения о чрезвычайной ситуации, а также телефонная связь (радиосвязь) для сообщения о пожаре	ИМЕЕТСЯ
4.	Источники наружного противопожарного водоснабжения (пожарные гидранты, искусственные пожарные водоемы, реки, озера, пруды, бассейны, градины и др.) и реализация технических и организационных мер, обеспечивающих их своевременное обнаружение в любое время суток, подъезд к ним для забора воды пожарной техникой в любое время года, а также достаточность предусмотренного для целей пожаротушения запаса воды	ИМЕЕТСЯ
5.	Подъездная автомобильная дорога к населенному пункту, а также обеспеченность подъездов к зданиям и сооружениям на его территории	ИМЕЕТСЯ
6.	Муниципальный правовой акт, регламентирующий порядок подготовки населенного пункта к пожароопасному сезону	ИМЕЕТСЯ

7.	Первичные средства пожаротушения для прилегающих к тушению ландшафтных (природных) пожаров добровольных пожарных дружин (команд)	ИМЕЕТСЯ
8.	Наличие мероприятий по обеспечению пожарной безопасности в планах развития территории населенного пункта	ИМЕЕТСЯ

№ п/п	Показатель готовности	Критерии готовности (имеется/отсутствует)

### Вывод о готовности населенного пункта к пожароопасному сезону:

С. Екатеринбург Екатеринбургского сельсовета Идринского района Красноярского края  
(полное наименование населенного пункта)  
**ГОТОВ / НЕ ГОТОВ к летнему пожароопасному сезону\***  
(краткое название)

\* Вывод о готовности населенного пункта к пожароопасному сезону делается на основании критерия готовности по всем показателям готовности населенного пункта. При одном или нескольких критериях отсутствующих населенный пункт считается не готовым к летнему пожароопасному сезону. В случае если показатель не может быть применен на основании установленных требований к данному населенному пункту, то соответствующий ему критерий при оценке готовности не учитывается.